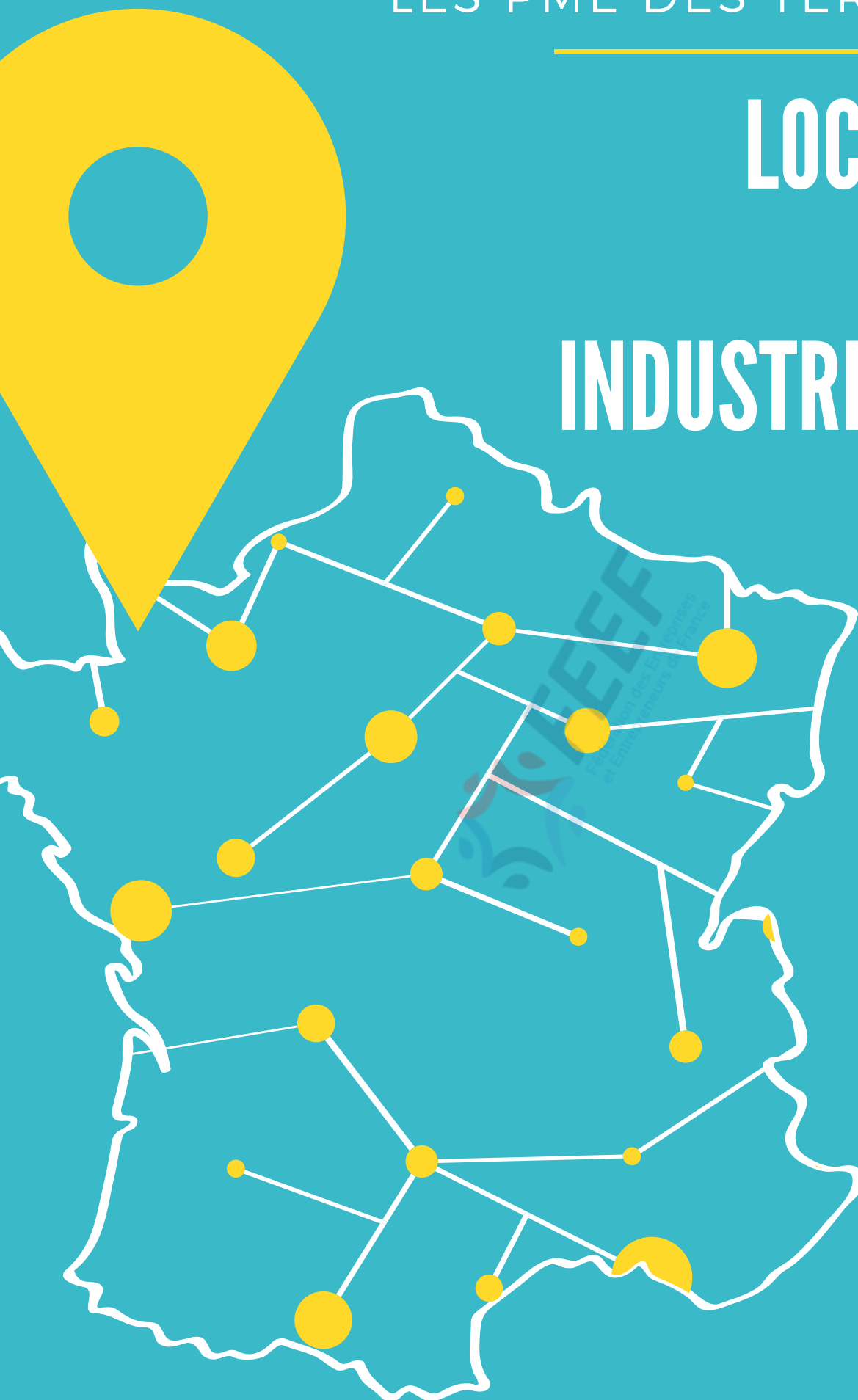



LES PME DES TERRITOIRES

LOCALISEES ET INDUSTRIALISEES



Septembre 2020



**À L'HEURE OÙ L'ON ÉVOQUE
LA RÉINDUSTRIALISATION DE LA FRANCE
ET LA CONTRIBUTION DES ACTEURS
À LA VITALITÉ DES TERRITOIRES,
LES FOURNISSEURS PME DE LA DISTRIBUTION
SONT DÉJÀ PRÉSENTS.
EN AVANT-GARDE.**

DES ENTREPRISES INDUSTRIELLES DÉJÀ PRÉSENTES ET INDISPENSABLES À LA REPRISE ÉCONOMIQUE DURABLE DES TERRITOIRES

Les industriels PME de la distribution assurent le maillage économique et social de leur territoire, valorisent les spécificités locales et contribuent en permanence au rayonnement de leur région (emplois, valeur ajoutée,...).

DES ENTREPRISES DIRIGÉES ET INCARNÉES PAR DES ENTREPRENEURS PME INDÉPENDANTS ET ENGAGÉS

Par une forte proximité entre le dirigeant et son équipe, à un ancrage territorial assumé et à une vision humaniste de long terme, les fournisseurs PME de la distribution représentent pour les Français un modèle attractif, porteur de création de richesses, renforçant le lien social et la solidarité.

DES ENTREPRISES FONCIÈREMENT AUTHENTIQUES ET INNOVANTES, EN PHASE AVEC LES ATTENTES DES CITOYENS ET DES CONSOMMATEURS

Garantes d'authenticité, créatives et agiles, les PME fournisseurs de la distribution ont la connaissance réelle et intime des terroirs et des savoir-faire. Aussi, la capacité d'innover en permanence leur permet de répondre aux nouvelles attentes du consommateur et du citoyen.

Les PME dans l'économie



99,8%
du tissu
entrepreneurial

78%
des Français ont
confiance dans les PME



70%
à détention familiale



80%
des créations d'emploi



Les PME dans les relations commerciales

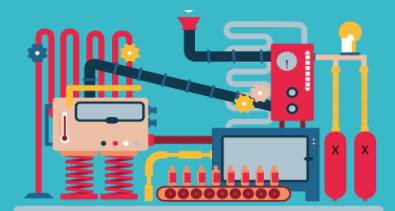
98%
des fournisseurs de
la distribution



80%
croissance des
ventes de la GD
(en 2018)



**1 produit
alimentaire sur 2
vendu est fabriqué
par une PME**





www.feef.org

8 rue d'Athènes - 75009 Paris
01 47 42 38 64 - feef@feef.org

